



ORIGINAL REUSABLE TAKE OUT CUP

특허 받은 컵앤 홀더 일체형 인몰드 사출 PP컵



승화피앤피(주)

INTRODUCTION | 회사소개

승화피앤피(주) 다시 사용할 수 있는 테이크아웃 컵

SEUNG HWA PNP Co., Ltd Reusable Take out cup

승화피앤피(주)는 품질경영시스템인증을 획득한 플라스틱 사출 전문회사입니다. 대한민국 최초로 냉장 RTD 컵 커피에 사용되는 인몰드 사출 PP컵을 개발해 매일유업, 서울우유 등 대한민국 식품 기업의 납품 경력으로 최상의 시스템과 기술력을 보유한 회사입니다.

SEUNG HWA PNP CO., Ltd is a plastic injection specializing company that has obtained quality management system certification. It is the first company in Korea to develop in-mold plastic cups used in refrigerated RTD cups, and has successfully supplied to famous Korean food companies such as Maeil Dairies Co. Ltd, and Seoul Dairy Cooperative, gaining experience and refining the best system and technology.



EMC는 승화피앤피(주)가 제안하는 새로운 친환경 컵 브랜드로 자원 절약과 환경 보호를 최우선으로 여기며 세계 최초로 폴리프로필렌을 주 원료로 유해 물질이 검출되지 않으며 고온에서도 변형되지 않는 친환경 소재의 컵을 개발하였습니다.

EMC is a new eco-friendly cup brand proposed by SEUNG HWA PNP CO., Ltd. It considers resource conservation and environmental protection as top priority and has developed the world's first cup using polypropylene as its main material. This new cup uses eco-friendly material that does not detect any harmful substances and does not deform at high temperatures.

우리가 매일 사용하는 테이크아웃 컵은 230억 개입니다. 그 중 재활용이 되는 것은 전체의 1.4%로 약3억 2천만 개 정도입니다. (2017, 자연순환사회연대) 카페에서는 물론 집에서도 우리는 분리수거를 열심히 하지만, 실제 재활용(Recycle)을 거쳐 재사용(Re-usable)이 되는 과정에서 필요한 비용과 효율성이 기대에 미치지 못하기 때문입니다. 이러한 이유로 하루아침에 모든 테이크아웃 컵이나 일회용품이 사라질 수는 없습니다. 위생이나 안전을 위해 꼭 필요한 곳에는 반드시 사용이 되어야하기 때문입니다.

23 billion takeout cups are used on a daily basis, and among these only 1.4%, approximately 320 million cups are recycled. (2017, Natural Circulation Social Solidarity) We are trying hard to recycle both at cafes and at home; however, the actual cost and efficiency in turning recycled to re-usable is not practical. For these reasons, not all takeout and disposable cups can be removed over night, and in some areas regarding hygiene and safety it is an absolute necessity to still use them.

승화피앤피(주)는 건강과 웰빙에 대한 관심이 점차 높아지고 있는 현대인의 라이프 스타일의 부응하기 위해 기존의 테이크아웃 컵과 운영 방법은 동일하고 재활용과 재사용이 모두 가능한 친환경 EMC 컵으로 국내 외 식품 산업 발전에 기여하는 기업으로 발전해 나가기 위해 더욱 노력하겠습니다.

To meet the needs of growing awareness for health and well-being, and higher quality modern lifestyles, we at SEUNG HWA PNP CO., Ltd will continue to pursue and develop a method that allows for maintaining the current system of takeout cups, only replaced with recyclable and reusable eco-friendly EMC cups. We will strive to provide a solution both locally and globally.

HISTORY | 연혁



2010



- 06 현대산업 설립
Establish Hyundai Industrial

2013



- 03 서울우유 우수협력업체 인증
Seoul Dairy Cooperative certified Good Partner
- 04 2공장 설립
Built the Second factory

2016



- 03 기획재정부 표창
Awarded by the Ministry of Economy and Finance
- 04 승화피앤피주식회사로 법인전환
Corporate name change to SEUNG WHA PNP CO.,LTD
- 08 식품안전경영시스템 인증
Food Safety Management System Certification ISO 22000
- 08 품질경영시스템 인증
Quality Management System Certification ISO 9001
- 11 환경경영시스템인증
Environmental Management System Certification ISO 14001

2017



- 07 환경표지 인증
Environmental Label Certification
- 12 BPA Free 인증
BPA Free Certification
- 12 여성기업 확인
Women Enterprise Certification

2018



- 10 식품안전시스템(FSSC) 22000인증
Food Safety System 22000 Certification

PATENT-CERTIFICATION | 특허 인증



특허증
Certificate of Patent



친환경 포장재 인증
Eco Friendly



한국건설생활환경시험연구원
Korea Conformity Laboratories
Certification



ISO 22000 인증
ISO 22000 Certification

01, 지역 복지센터 기부

Donations to local welfare centers

- 사랑의 열매
Community Chest Of Korea
- 강원도 사회 복지협의회
Gangwon-do social welfare council
- 굿네이버스 희망나눔
Good Neighbors Hope Sharing

02, 인재양성을 위한 후원

Donations to education

- 서울대학교
Seoul National University
- 강원 대학교
Kangwon National University
- 신구 대학교
Shin-gu University

03, 지역문화 활성화

Participation in local cultural activities

- 강릉커피축제
Gangneung Coffee Festival
- 대구 커피 박람회
Daegu Coffee Fair 2018



BPA FREE 인증
BPA Free Certification



ISO 14001 인증
ISO 14001 certification



ISO 9001 인증
ISO 9001 certification



환경마크 인증
Environmental Label Certification

PRODUCT INTRODUCTION | 제품소개

» 여러번 재사용할 수 있는 테이크아웃 컵

Reusable Take out Cup

테이크아웃 컵의 가장 큰 문제점은 한 번 쓰고 버려진다는 것입니다. EMC는 물에 젖지 않는 PP(폴리프로필렌) 재질의 컵으로 한번 쓰고 버리는 것이 아닌 재사용이 가능한 컵이기 때문에 고객은 버리지 않고, 재사용할 수 있어 고객의 일상 속의 테이크아웃컵 소비 자체를 줄일 수 있습니다.

The biggest problem with current takeout cups is that they are used once and then thrown away. EMC is made from water proof PP (Polypropylene) material, which makes it ideal for reuse, and thus allows customers to continue using a single cup. This in turn will also effectively reduce the number of takeout cups used by each individual on a daily basis.

WHAT'S SPECIAL OF EMC METHOD

일반 테이크아웃 컵과 비교		
	take-out cup	EMC
제품소재	종이, 코팅제(PE), PET, PS	폴리프로필렌(PP) / BPA FREE
내구성	* 쉽게 찢거나 변형이 쉬움 * PE(종이컵 코팅제): 105°C~110°C * PS : 70~90°C * PET : 60~150°C	* 찢지 않고 전자레인지 사용 가능 * PP: -20~120 °C
재사용	불가	가능(반영구적)
재활용	종이컵 코팅제를 벗기거나, 뚜껑, 아이스 잔에 혼용되어 사용되는 PE, PS를 육안으로 분리배출하는 것이 쉽지 않음, 분리 배출 뒤에도 재활용 업체의 추가 비용이 필수	핫 컵, 아이스컵, 슬리브, 뚜껑까지 모두 단일 소재 PP로 제작되어 분리배출 및 재활용이 용이
인쇄	색상, 이미지 구현에 한계가 있음	고퀄리티 이미지 구현 (그라비아 인쇄 10도)

» 제품 사이즈

Product Size



MATERIAL : PP
SIZE(MM) : Ø84x95(H)
VOLUME : 10oz (340ml)
CUP & HOLDER MOQ : 420ea
RIDS MOQ : 1,000ea
CUP & HOLDER PACKING : 520x420x620
RIDS PACKING : 510x460x420



MATERIAL : PP
SIZE(MM) : Ø90x110(H)
VOLUME : 12oz (420ml)
CUP & HOLDER MOQ : 500ea
RIDS MOQ : 1,000ea
CUP & HOLDER PACKING : 520x420x620
RIDS PACKING : 510x460x420



MATERIAL : PP
SIZE(MM) : Ø90x130(H)
VOLUME : 16oz (500ml)
CUP & HOLDER MOQ : 400ea
RIDS MOQ : 1,000ea
CUP & HOLDER PACKING : 520x420x620
RIDS PACKING : 510x460x420

» 제품 특징

Product Feature

카페 운영자에게는 편리함을, 소비자에게는 한 번 쓰고 버려지는 일회용품 사용의 자제를 위한 최선의 제품(Best Product)을 만들고자 노력합니다.

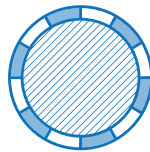
We strive to create the best products for the convenience of cafe operators and to reduce the use of disposable products.



환경호르몬을 함유하지 않은 BPA FREE제품으로 인체에 안전한 제품입니다.
BPA FREE products that do not contain environmental hormones
It is safe for human body.



컵과 홀더가 일체형으로 홀더가 흘러 내리지 않습니다.
The cup and the holder are integrated, and the holder does not flow down.



컵과 홀더 사이에 공간을 두어 차가운 음료(-20°C)나 뜨거운 음료(120°C) 모두 자유롭게 사용 가능합니다.
Separate space between cup and holder allows for the facilitation of both cold(-20 °C) and hot (120 °C) drinks.



핫 컵, 아이스 컵, 홀더,뚜껑까지 단일 소재의 제품으로 제작되어 재활용이 용이합니다.
Hot cup, ice cup, holder, lid Easy to recycle.



한 여름에는 시원하게!
젓지 않는 일체형 컵홀더로 오랫동안 시원한 음료를 즐기세요.
Cool in the summer!
e-Mold Cup-free, one-piece cup holder for cool drinks for a long time
Please enjoy.



한 겨울에는 따뜻하게!
공간 분리로 한층 안전하고 따뜻한 음료를 만나보세요.
Keep warm in the winter!
Separate space that allows for a safer and warmer drink.



고퀄리티 내면 인쇄 방식으로 잉크 잔여물이 없어 인체에 안전한 제품입니다.
High quality interior printing removes possibility excess ink that is harmful to the human body.

승화피앤피(주)는 체계적인 공정과 철저한 품질관리로 최상의 제품을 생산하고 있습니다.

Through carefully controlled systematic processes SEUNG WHA PNP CO., Ltd produces high quality products.



원재료 투입 / Material Input



01, 이물 확인 후 공급라인 투입
Enter supply line after inspection for foreign substances



시사출 / Injection Molds



02, 노즐 내 탄화물 공사출
Carbide construction in nozzle



출하 준비 및 발송 / Delivery



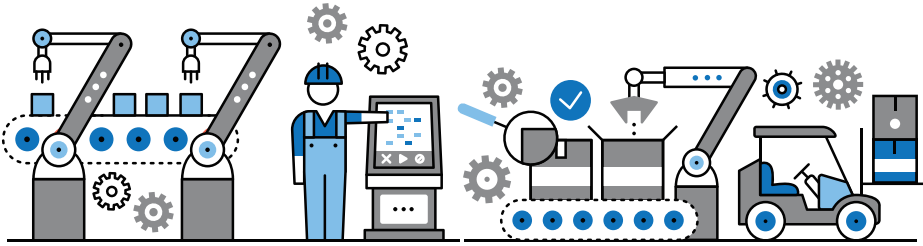
08, 포장 된 제품 적재 및 배송
Loading and delivery packed products



콘베어 적재 / Conveyor loading



07, 사출 제품 콘베어 상에 자동 적재
Automatic loading on injection product conveyor



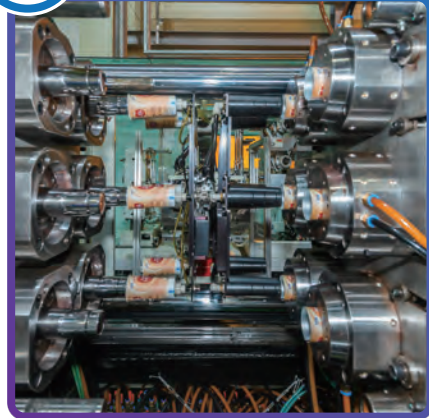
필름 투입 / Film input



03, 품종 라벨 투입
Material type label input



사출 / Injection Molds



04, 본 생산 사출 작업
Production



포장 및 확인 / Packaging



06, 검사제품 확인 및 포장
Inspection product and packaging



전수 검사 / Total Inspection



05, 사출 제품 전수 검사
Product inspection

엄격한 품질관리와 끊임없는 연구개발은
승화피앤피(주)의 기업이념이며, 고객과의 약속입니다.



01, 품질관리

Quality Control

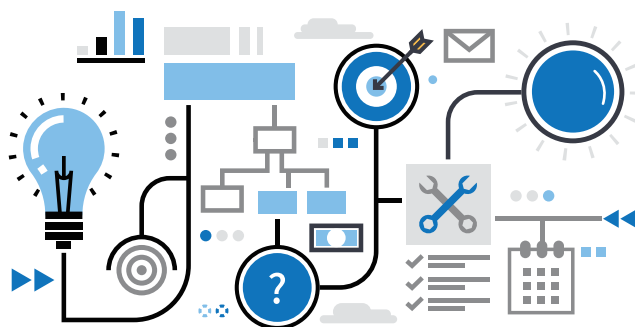
- FSSC22000, ISO 14001, ISO 9001 등
식품안전경영시스템인증을 통한 관리
Management of food safety management system certification
through FSSC22000, ISO 14001, ISO 9001
- 제조 단계별 이물 제어 장치를 통한 품질 관리
Quality Control by Foreign Material Control Unit
- 외부와 차단되는 인라인 생산방식
In-line production method



02, 연구개발

Research Development

- 신제품 연구 개발
Research and development of new materials
- 친환경 연구 과제 수행
Eco-friendly research tasks
- 국내외 연구 과제 수행
Domestic and Overseas Research Projects



CLIENT PRODUCTS | 고객사 제품

ORIGINAL
REUSABLE
COFFEE CUP

www.shppcup.com



KAKAO FRIENDS



캐릭터 상품 / Character Products



프로모션 상품 / Promotional Products



PRODUCT GUIDE | 고객사 제품 및 자사 기획상품

카페 상품 / Cafe Products



기획 상품 / SEUNG HWA Products

승화피앤피는 오랜 노하우로 만들어진 고품질의 자체 기획상품을 생산, 유통하고 있습니다.
We produce and distribute high-quality self-designed products made with a lot of know-how.



패키지 제작 / Package





승화피엔피는 매일유업의 유음료, 유제품 패키지를 제작, 납품하고 있습니다.
SEUNG HWA PNP has been producing MAEIL products and dairy products

승화피엔피는 매일유업과 안전하고 더 좋은 제품을 선보이기 위해 상호 협력하고 있습니다.
SEUNG HWA PNP and MAEIL, We are working together to produce the safe and better products .





승화피앤피(주) |

서울시 성동구 상원12길 36 승화빌딩 Tel.02. 2278. 1617-8
경기도 광주시 도척면 마도로 174-74 Tel.031. 767. 1617

www.shppcup.com